

Haier

КАТАЛОГ  
МОРОЗИЛЬНОГО  
ОБОРУДОВАНИЯ



# СОДЕРЖАНИЕ

ЛАРИ БОНЕТЫ	4
МОРОЗИЛЬНЫЕ ЛАРИ СО СТЕКЛОМ СЕРИИ SD	8
ЛАРИ С ГЛУХОЙ КРЫШКОЙ	14
ОДНОКАМЕРНЫЕ МИНИ-ХОЛОДИЛЬНИКИ	20
МОРОЗИЛЬНЫЕ ШКАФЫ	24
ВИННЫЕ ШКАФЫ	28

# ЛАРИ-БОНЕТЫ



ЭЛЕКТРОННОЕ  
УПРАВЛЕНИЕ



РЕГУЛЯРНАЯ АВТОМАТИЧЕСКАЯ  
РАЗМОРОЗКА ГОРЯЧИМ ГАЗОМ



КОМБИНИРОВАННЫЙ  
ТЕМПЕРАТУРНЫЙ РЕЖИМ



ЗАЩИТА ОТ УДАРОВ  
ПАЛЬЦЕВ



# ПРЕИМУЩЕСТВА

## ЭЛЕКТРОННОЕ УПРАВЛЕНИЕ

Удобное переключение температурного режима: морозильник / холодильник благодаря цифровому дисплею. Интеллектуальный контроль температуры. Точность настройки, комфорт эксплуатации.



## LED - ПОДСВЕТКА



Светодиодная подсветка входит в стандартную комплектацию. Простота в обслуживании.

## ПРЕДКОНДЕНСАТОР

Бонеты Naier снабжены предконденсатором, который не требует обслуживания и не засоряется пылью и пухом.



## ХАРАКТЕРИСТИКИ ЛАРЕЙ БОНЕТ

Модель	Размеры (ш / в / г), мм	Температурный режим, °С
<b>GTS1850</b> (прямая)	1850 / 810 / 860	0 ... +10 -12 ... -24
<b>GTS2500</b> (прямая)	2500 / 810 / 860	0 ... +10 -12 ... -24
<b>GTE1850</b> (торцевая)	1850 / 735 / 860	0 ... +10 -12 ... -24
<b>GTS2100</b> (прямая)	2100 / 810 / 860	0 ... +10 -12 ... -24



## GTS1850, GTS2500, GTE1850, GTS2100

Полезный объем, л	Вес нетто / брутто, кг	Тип управления	Климатический класс
549	107 / 123	электронный	4
781	134 / 153	электронный	4
466	103 / 119	электронный	4
635	120 / 137	электронный	4



# МОРОЗИЛЬНЫЕ ЛАРИ СО СТЕКЛОМ СЕРИИ SD



ЭЛЕКТРОННОЕ  
УПРАВЛЕНИЕ



НИЗКОЕ  
ЭНЕРГОПОТРЕБЛЕНИЕ



КЛАСС 7,  
СУБТРОПИКИ



## ПРЕИМУЩЕСТВА

### ЭЛЕКТРОННОЕ УПРАВЛЕНИЕ

Хорошо читаемый дисплей, отображает температуру внутри ларя, выдает коды ошибок самодиагностики, защищен паролем от несанкционированных изменений. Точность настройки, комфорт эксплуатации.



### КОНСТРУКЦИЯ ДРЕНАЖНОГО ОТВЕРСТИЯ



Конструкция дренажного отверстия (патентованного Haier), решает проблему загрязнения / засорения дренажной системы. Легко снимается для очистки.

### ДРЕНАЖНАЯ СИСТЕМА СТАНДАРТА NSF

Дренажная система соответствует стандарту NSF (диаметр дренажного отверстия 26 мм), талую воду можно слить за один раз (нет скоплений микробов, обеспечена безопасность пищевых продуктов). Закреплена крышечка.



## ХАРАКТЕРИСТИКИ МОРОЗИЛЬНЫХ ЛАРЕЙ СО СТЕКЛОМ

Модель	Размеры (ш / в / г), мм	Температурный режим, °С	Общий объем, л	Вес нетто / брутто, кг
<b>SD-206</b>	740 / 845 / 650	-24 ... -18	203	46 / 52
<b>SD-336</b>	1075 / 845 / 650	-24 ... -18	331	57 / 65
<b>SD-416</b>	1300 / 845 / 650	-24 ... -18	417	65 / 75
<b>SD-516</b>	1550 / 845 / 650	-24 ... -18	513	74 / 86

## SD-206, SD-336, SD-416, SD-516

Энерго- потребление, кВт·ч / 24ч	Тип управления	Климатический класс	Подсветка	Съемный металлический замок
1,35	электронный	7	опционально	да
1,9	электронный	7	опционально	да
2,1	электронный	7	опционально	да
2,6	электронный	7	опционально	да

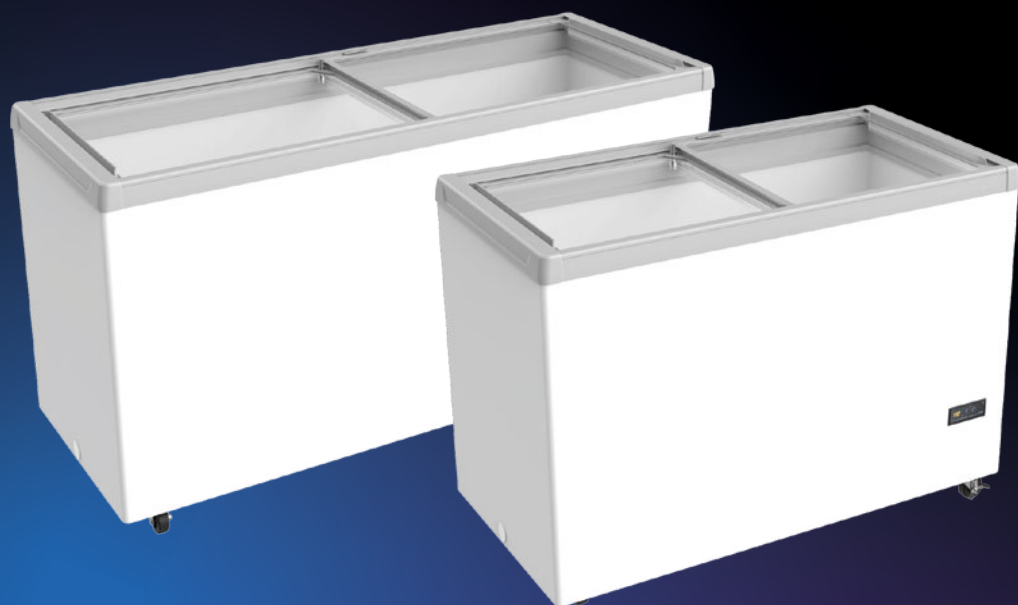


## ХАРАКТЕРИСТИКИ МОРОЗИЛЬНЫХ ЛАРЕЙ С ПРЯМЫМ СТЕКЛОМ

Модель	Размеры (ш / в / г), мм	Температурный режим, °С	Общий объем, л	Вес нетто / брутто, кг
SD-405	1300 / 818,5 / 650	-24 .... -18	400	64 / 70
SD-605	1750 / 818,5 / 650	-24 .... -18	570	77 / 84

## ХАРАКТЕРИСТИКИ ТРЕХЪЯРУСНОГО МОРОЗИЛЬНОГО ЛАРЯ

HFR-HM400	1210 / 1379 / 797	≤-20	421	116 / 130
-----------	-------------------	------	-----	-----------



## SD-405, SD-605

Энергопотребление, кВт·ч / 24ч	Тип управления	Климатический класс	Подсветка	Съемный металлический замок
2,3	электронный	7	опционально	да
3,2	электронный	4	опционально	да

## HFR-HM400

8,2	электронный	N	есть	нет
-----	-------------	---	------	-----



# ЛАРИ С ГЛУХОЙ КРЫШКОЙ



ЭЛЕКТРОННОЕ  
УПРАВЛЕНИЕ



НИЗКОЕ  
ЭНЕРГОПОТРЕБЛЕНИЕ



СОХРАНЕНИЕ ХОЛОДА  
ПРИ ОТКЛЮЧЕНИИ



ФУНКЦИЯ  
СУПЕРЗАМОРОЗКИ



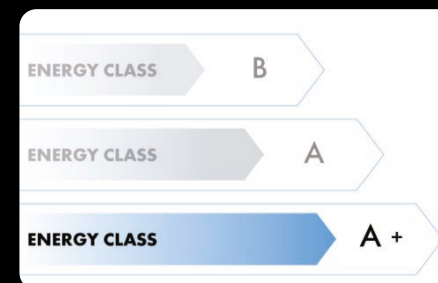
# ПРЕИМУЩЕСТВА

## ЭЛЕКТРОННОЕ УПРАВЛЕНИЕ

Хорошо читаемый дисплей, отображает температуру внутри ларя, выдает коды ошибок само-диагностики, защищен паролем от несанкционированных изменений. Интеллектуальный контроль температуры: электронное управление с точностью до 1 °С.



## КЛАСС A+



В морозильных ларях Haier продукты качественно хранятся без лишнего расхода электричества. Класс энергопотребления A+ способствует бережному отношению к природным ресурсам и экономичной эксплуатации.

## НАДЕЖНЫЙ ЗАМОК, СВЕТОДИОДНОЕ ОСВЕЩЕНИЕ

Замок надежно защитит ваши продукты от случайного открытия крышки. Яркие и долговечные светодиоды работают гораздо эффективнее ламп накаливания. При открывании крышки подсветка включается автоматически.





## ХАРАКТЕРИСТИКИ ЛАРЕЙ С ГЛУХОЙ КРЫШКОЙ

Модель	Размеры (ш / в / г), мм	Температурный режим, °С	Общий объем, л
<b>HCE100R</b>	545 / 845 / 490	≤-18	99
<b>HCE150R</b>	630 / 845 / 555	≤-18	142
<b>HCE200R</b>	820 / 845 / 555	≤-18	199
<b>HCE251R</b>	940 / 845 / 620	≤-18	251
<b>HCE301R</b>	1110 / 845 / 620	≤-18	301

## HCE100R, HCE150R, HCE200R, HCE251R, HCE301R

Вес нетто / брутто, кг	Энерго- потребление, кВт·ч / 24ч	Тип управления	Климатический класс	Подсветка
25 / 27	0,47	электронный	SN-T	нет
28 / 31	0,52	электронный	SN-T	нет
33 / 36	0,6	электронный	SN-T	нет
36 / 41	0,68	электронный	SN-T	нет
40 / 45	0,75	электронный	SN-T	автоматическая (при открывании крышки)



## ХАРАКТЕРИСТИКИ ЛАРЕЙ С ГЛУХОЙ КРЫШКОЙ

Модель	Размеры (ш / в / г), мм	Температурный режим, °С	Общий объем, л
<b>HCE380RFC</b>	1240 / 905 / 745	≤-18 0... +10	380
<b>HCE430RFC</b>	1410 / 905 / 745	≤-18 0... +10	428
<b>HCE520RFC</b>	1650 / 905 / 745	≤-18 0... +10	520

## HCE380RFC, HCE430RFC, HCE520RFC

Вес нетто / брутто, кг	Энерго- потребление, кВт·ч / 24ч	Тип управления	Климатический класс	Подсветка
58 / 63	0,85	электронный	SN-T	автоматическая (при открывании крышки)
67 / 76	0,9	электронный	SN-T	автоматическая (при открывании крышки)
76 / 86	1	электронный	SN-T	автоматическая (при открывании крышки)



# ОДНОКАМЕРНЫЕ МИНИ-ХОЛОДИЛЬНИКИ



МЕХАНИЧЕСКИЙ  
ТЕРМОСТАТ



КЛАСС A+  
ЭНЕРГОПОТРЕБЛЕНИЯ



СТАНДАРТНЫЙ  
КОМПРЕССОР



## ПРЕИМУЩЕСТВА

### ПОЛКИ ИЗ ЗАКАЛЕННОГО СТЕКЛА

Прочные термостойкие полки способны выдерживать значительные нагрузки. Легко поддерживать чистоту в холодильнике.



### НИЗКОТЕМПЕРАТУРНОЕ ОТДЕЛЕНИЕ



При компактных размерах холодильника есть возможность сохранить небольшой объем замороженных продуктов.

### МАЛОГАБАРИТНОСТЬ

Лучшее решение для маленькой квартиры, офиса или дачи. Его легко установить под рабочий или письменный стол. Расход электроэнергии при эксплуатации ниже.



## ХАРАКТЕРИСТИКИ ОДНОКАМЕРНЫХ МИНИ-ХОЛОДИЛЬНИКОВ

Модель	Размеры (ш / в / г), мм	Температурный режим °С: холодильной камеры/ низкотемпературного отделения	Общий объем, л	Вес нетто / брутто, кг
<b>MSR50</b>	453 / 505 / 425	0 ...+8 / 0 ... -6	50	13 / 15
<b>MSR115L</b>	475 / 832 / 442	0 ...+8 / 0 ... -6	115	17 / 19
<b>MSR235L</b>	545 / 1410 / 565	0 ...+8 / 0 ... -6	235	35 / 39

## MSR50, MSR115L, MSR235L

Энерго- потребление, кВт·ч / 24ч	Тип управления	Климатический класс	Полки, шт	Ящик для овощей, шт
0,28	механический	N/ST/T	1	нет
0,28	механический	N/ST/T	3	1
0,58	механический	N/ST/T	3+1	1



# МОРОЗИЛЬНЫЕ ШКАФЫ



ЭЛЕКТРОННОЕ  
УПРАВЛЕНИЕ



НИЗКОЕ  
ЭНЕРГОПОТРЕБЛЕНИЕ



СВЕТОДИОДНАЯ  
ПОДСВЕТКА



# ПРЕИМУЩЕСТВА

## УНИКАЛЬНОСТЬ

Готовое решение для хранения и продажи охлажденных и замороженных продуктов. Оптимизация торговых площадей и работы персонала.



## ЭЛЕКТРОННОЕ УПРАВЛЕНИЕ



Шкафы оснащены электронным контроллером. Дисплей электронного контроллера расположен на передней стороне для удобства регулировки и отслеживания температуры. Точность регулировки до 1 °С.

## СТЕКЛЯННАЯ ДВЕРЬ

Стеклянная дверь холодильника гармонично впишется в любое помещение. Прозрачная дверь позволяет увидеть наполнение холодильника при закрытой двери.



## ХАРАКТЕРИСТИКИ МОРОЗИЛЬНЫХ ШКАФОВ

Модель	Размеры (ш / в / г), мм	Температурный режим, °С	Общий объем, л
<b>VCH100</b>	500 / 810 / 540	-6 ...-2	100
<b>MSF100</b> (белый/черный)	500 / 810 / 540	-22...-12	100

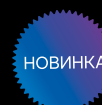
## VCH100, MSF100

Вес нетто / брутто, кг	Энерго- потребление, кВт·ч / 24ч	Тип управления	Климатический класс	Полки, шт
33 / 35	0,68	электронный	N/SN/ST	3+1
33 / 35	0,68	электронный	N/SN/ST	3+1

### ИКОРНЫЙ ШКАФ VCH100



### МОРОЗИЛЬНЫЙ ШКАФ MSF100



# ВИННЫЕ ШКАФЫ



ПОКРЫТИЕ ДВЕРЦЫ  
ОТ UV-ЛУЧЕЙ



СИСТЕМА  
АНТИВИБРАЦИИ



ДЕРЕВЯННЫЕ  
ПОЛКИ



ПЕРЕНАВЕШИВАЕМАЯ  
ДВЕРЦА



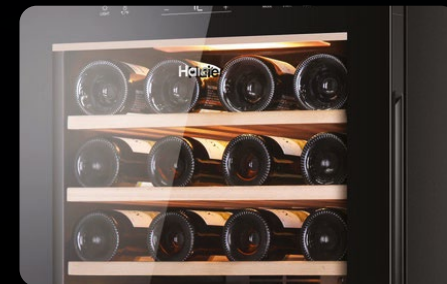
УГОЛЬНЫЙ ФИЛЬТР  
И КОНСОЛЬ ВЛАЖНОСТИ



# ПРЕИМУЩЕСТВА

## ПОКРЫТИЕ ДВЕРЦЫ ОТ UV-ЛУЧЕЙ

Воздействие ультрафиолета способно изменить вкус вина. Стекло само по себе хорошо защищает от ультрафиолетовых лучей, но с целью усиления защиты на дверцы винных шкафов Haier нанесена дополнительная тонировка.



## ДЕРЕВЯННЫЕ ПОЛКИ



Деревянные полки, не покрытые лаком, идеальны для долгосрочного хранения вина, так как они не издают запах. На деревянных полках не образуется конденсат, что позволяет сохранять этикетки бутылок в первоначальном виде.

## DUAL SPACE

Винные шкафы Haier с двумя температурными зонами позволяют одновременно хранить красное и белое вино. В одной зоне можно хранить красные вина при температуре 13...20 °С, а в другой - белые вина при температуре 9...12 °С.

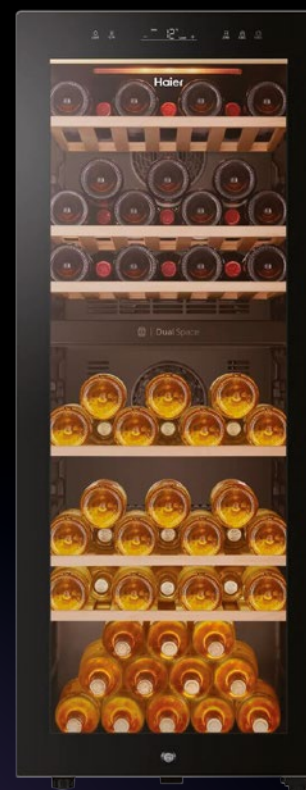


## ХАРАКТЕРИСТИКИ ВИННЫХ ШКАФОВ

Модель	Размеры (ш / в / г), мм	Температурный режим, °С	Общий объем, л
<b>FWC49GA</b>	497 / 820 / 585	+5 ...+20	116 (49 бутылок)
<b>FWC77GDAU1</b>	497 / 1270 / 585	+5 ...+20	190 (77 бутылок)

## FWC49GA, FWC77GDAU1

Вес нетто / брутто, кг	Энерго- потребление, кВт·ч / 24ч	Тип управления	Климатический класс	Полки, шт
39 / 43	0,36	электронный	N/ST	4+1
54 / 58	0,4	электронный	SN N ST	7+1





# Haier

## Торговое представительство HAIER



### Адрес:

121099, г. Москва, Новинский б-р, 8 LOTTE PLAZA, офис 1601

### Контакты:

Тел./факс: +7 (495) 782-10-20

E-mail: [info@haierrussia.ru](mailto:info@haierrussia.ru)

[www.haierproff.ru](http://www.haierproff.ru)

[www.haieronline.ru](http://www.haieronline.ru)



Технические характеристики и внешний вид оборудования, приведенного в данном каталоге, могут быть изменены производителем без предварительного уведомления.